



地域資源活用リビングラボ 参加者募集！

「リビングラボ」という言葉を聞いたことがありますか？

商品開発や街づくりなどの課題解決に企業や自治体、大学、住民が一体になって取り組む“研究所”のことです。

企画段階から暮らしの中心にいる人を巻き込まなければ、ほんとに役立つものや仕組みは作れないという認識が広がり、全国で活動が始まっています。

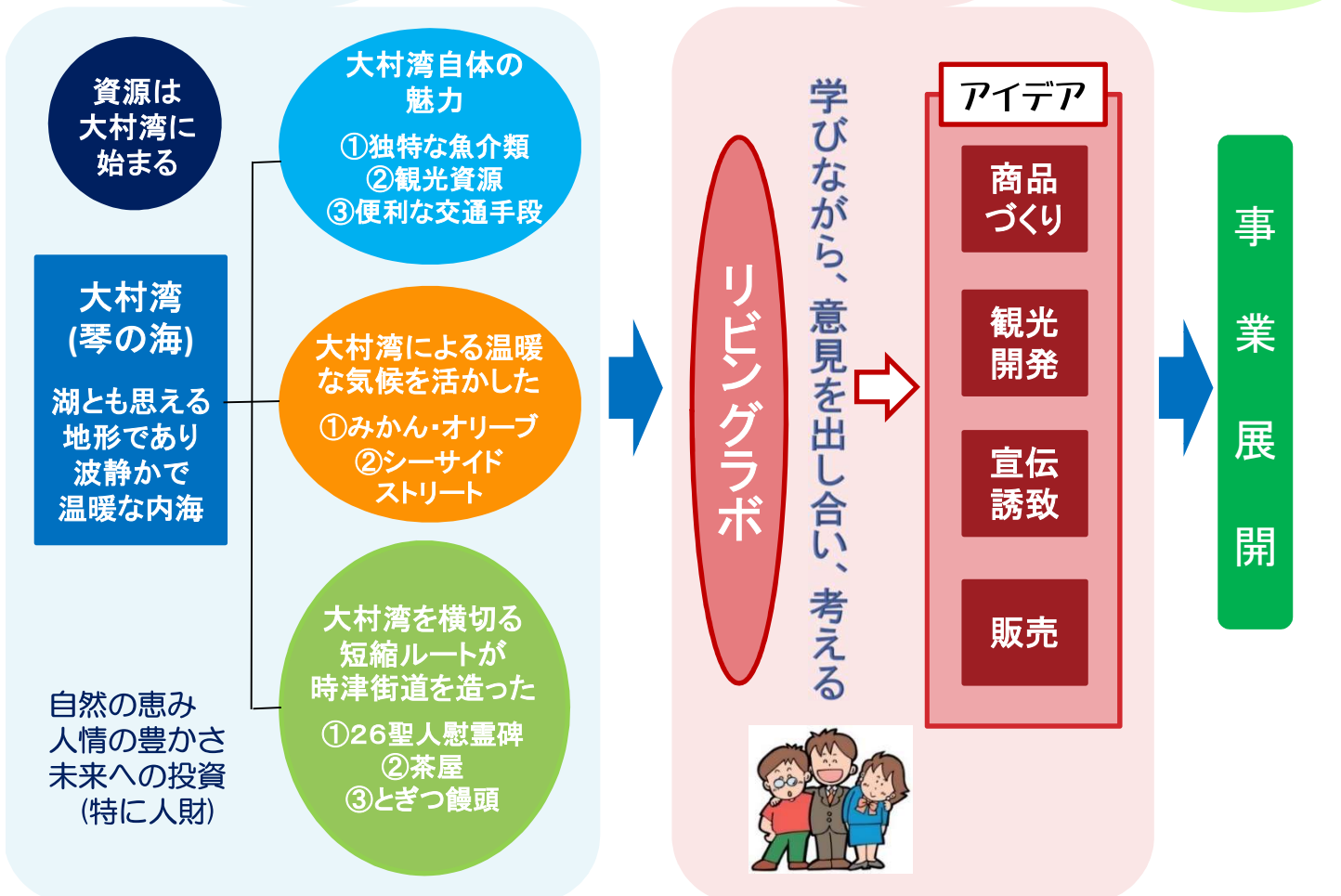
西そのぎ商工会では、長与町・時津町の地域資源を活かした商品づくりやその販売を地域の皆様や、生産者・大学・行政が一体となったリビングラボで進めていくため、参加者を募集します（ステップ2）。

関心のある方は、裏面の申込書でお申し込みください。なお、地区・年齢・性別等のバランスを考慮して選考させていただきます

ステップ1

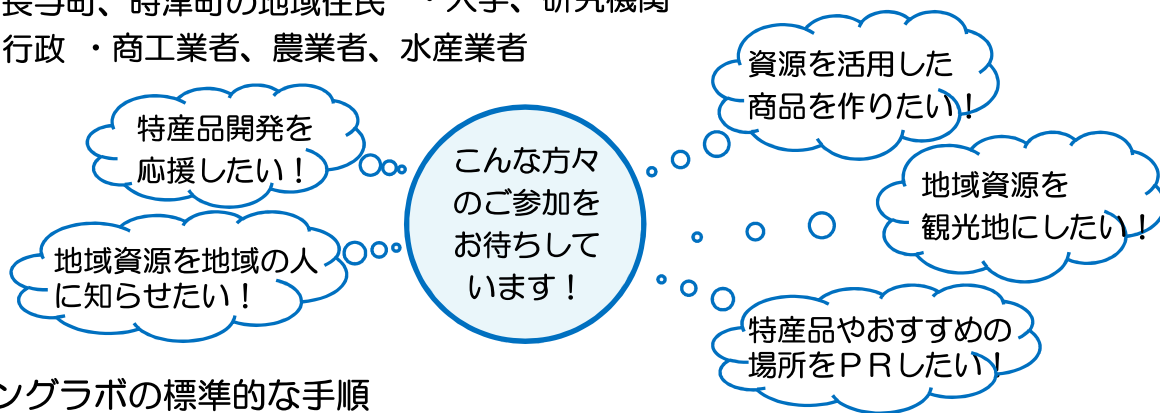
ステップ2

ステップ3



□募集対象者

- ・長与町、時津町の地域住民 ・大学、研究機関
- ・行政 ・商工業者、農業者、水産業者



□リビングラボの標準的な手順

- ・専門家から基礎的な講話（30分） フリー討議等（1時間30分）

□検討内容及び開催回数（場所：西そのぎ商工会時津支所3F）

回数	開催日時	内 容
1	7/27(木) 10:00	・オリエンテーション・西そのぎ地域資源について
2	8月～9月	・事例研修（現地視察）福岡県糸島市
3	9月	・ビジネスプラン作成ワークショップ1 商品企画、販路開拓
4	10月	・ビジネスプラン作成ワークショップ2 組織、資金、設備、その他
5	11月	・ビジネスプラン作成ワークショップ3 目論見書の作成
6	12月	・発表会

□申込期限 下記申込書により、7月18日（火）までにお申し込みください。

□お問い合わせ先 西そのぎ商工会本所（担当：林田）
 TEL：882-2240／FAX：882-0521
<http://www.nishisonogi.biz/>

西そのぎ商工会本所・時津支所 行き FAX：882-0521

地域資源活用リビングラボ参加申込書

住所	〒	—	電話番号	
氏名	フリガナ	年齢	才	
		性別	男 ・ 女	
応募理由				